

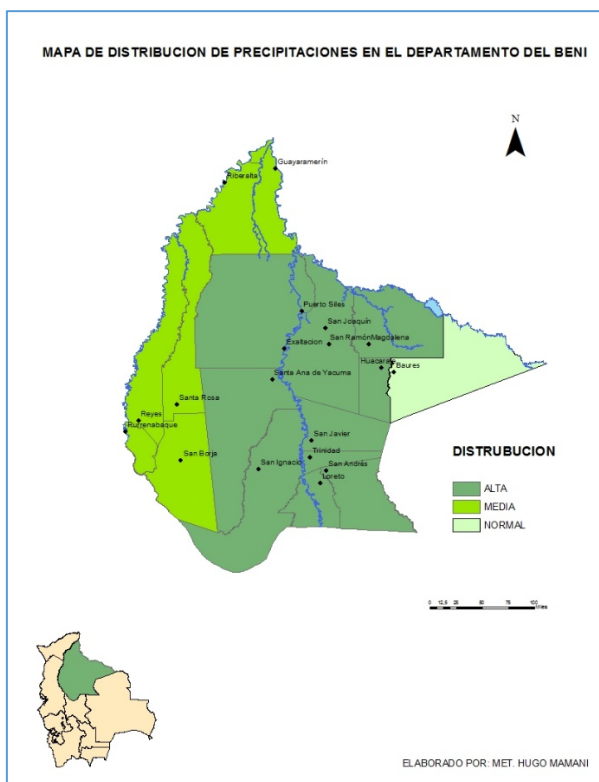
IMPACTOS DEL ENSO 2015 -2016 EN EL DEPARTAMENTO DEL BENI

1.- ANTECEDENTES

Los impactos del ENSO en el territorio de los llanos orientales se traducen en el aumento de pérdidas por el incremento de lluvias, movimientos en masa e inundaciones, principalmente en las zonas bajas del departamento del Beni y déficit de precipitaciones y sequías en el altiplano (La Paz, Oruro y Potosí). Los efectos se traducen, por lo tanto, en daños en sectores productivos como en el sector pecuario y agricultura, en la infraestructura vial, en las viviendas y en miles de damnificados por pérdida de sus bienes y medios de vida, así como por afectaciones en la salud por el aumento de enfermedades por vectores que proliferan con cambios temporales en los regímenes climáticos. Los impactos más documentados y conocidos corresponden a los episodios de 1982-1983 y 1997-1998.

2.- IMPACTOS EN EL DEPARTAMENTO DEL BENI

MAPA DE DISTRUBUCION DE PRECIPITACIONES EN EL DEPARATAMENTO DEL BENI



Según el mapa de distribución de precipitaciones, los municipios de **San Ignacio de Moxos, Loreto, San Andrés, Trinidad, San Javier, Santa Ana, Exaltación, Puerto Siles, San Joaquín, San Ramón, Magdalena y Huacaraje** se verán afectados con excesos altos de precipitación.

En tanto los municipios de **Reyes, Rurrenabaque, Santa Rosa, San Borja, Riberalta y Guayaramerin** se verán afectados con excesos medios de precipitación.

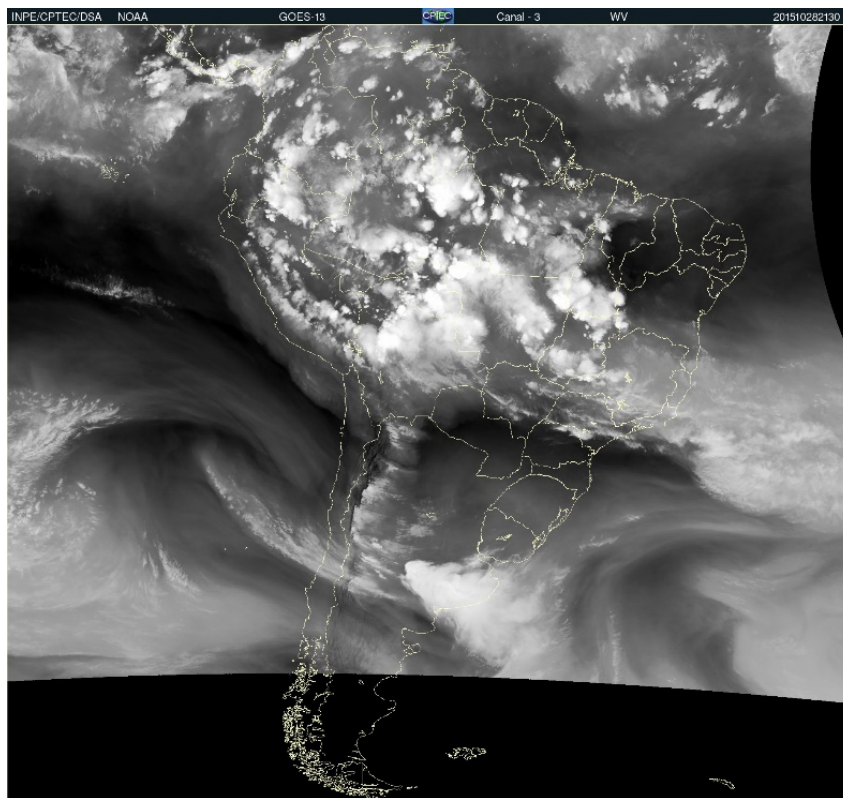
Por último el municipio de **Baures** se verá afectado por precipitaciones cercanas a la normal.

Habitualmente, los episodios de El Niño se intensifican a finales de año y alcanzan su fase máxima entre octubre y enero.

Sin embargo se espera que El Niño se acentúe con mayor énfasis en el territorio boliviano principalmente en el departamento del Beni, desde mediados de diciembre hasta fines de febrero y en consecuencia los excesos de precipitaciones locales de los municipios aledaños al río Mamoré, sumados a los aportes de caudales generados por las precipitaciones en las cuencas medias, ocasionarían el desborde del río Mamoré, ocasionando inundaciones temporales en las poblaciones con alta vulnerabilidad de los municipios de **San Ignacio de Moxos, Loreto, San Andrés, Trinidad, San Javier, Santa Ana, Exaltación y Puerto Siles** principalmente.

En la imagen satelital (Canal Vapor de Agua **WV**) de fecha 28 de octubre de 2015, se puede observar que el aporte de humedad que se desplaza desde la Zona de Convergencia Intertropical “ZCIT”, generan precipitaciones en los llanos orientales y parte del altiplano.

IMAGEN SATELITAL VAPOR DE AGUA

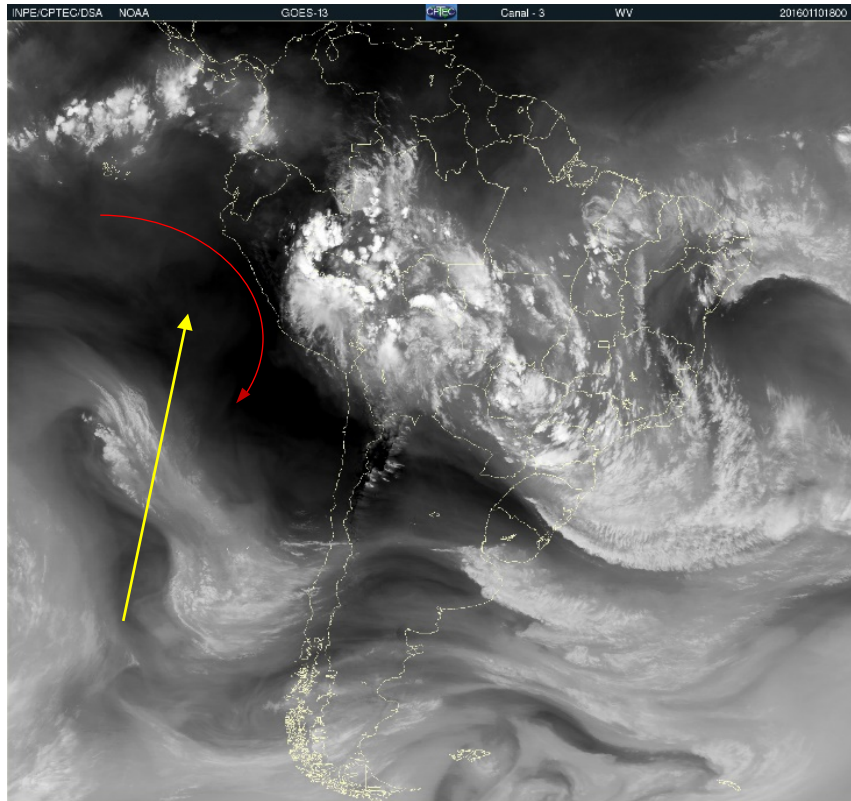


Fuente CPTEC

Por tanto se debe prever las acciones pertinentes, para la evacuación de ganado hacia las partes altas de los municipios, para minimizar las pérdidas en cuanto a la actividad pecuaria se refiere.

En la imagen satelital (Canal Vapor de Agua **WV**) de fecha 10 de enero de 2016, se puede observar que el aporte de humedad que se desplaza desde la Zona de Convergencia Intertropical "ZCIT", generan precipitaciones en casi todo el territorio nacional principalmente en los llanos orientales, chaco cruceño y parte del altiplano.

IMAGEN SATELITAL VAPOR DE AGUA



Fuente CPTEC

Sin embargo las precipitaciones muy localizadas no son posibles de verificar ya que no se cuenta con una red densa de estaciones meteorológicas que nos proporcionen una información cuantificable de precipitación acumulada.

Por otra parte la circulación ciclónica que se mantiene en el Océano Pacífico generó lluvias hasta por encima de la normal en el altiplano paceño causando granizos y tormentas eléctricas, también se evidencia mediante las imágenes satelitales, que las poblaciones situadas al oeste de las provincias Nor y Sud Lípez presentan poca humedad, por lo que se puede decir que en estas poblaciones las precipitaciones serían deficitarias

Por lo tanto se puede concluir que el ENSO tendrá impactos muy marcados en el altiplano, valles y los llanos orientales, por lo que se debe realizar un seguimiento diario por las entidades pertinentes, para tomar las previsiones necesarias.

Met. Hugo Cristóbal Mamani Ticona